



Pontex, spol. s r.o.
Na hřebenech II 1718/10
140 00 Praha 4 - Nusle

Zpracovatel Pavel Holeček
Telefon 725 518 583
Fax
e-mail holecek@pontex.cz

Silnice 1 / Plánovací údaje

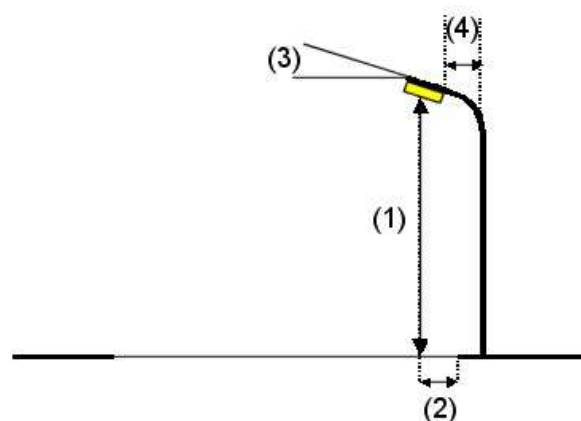
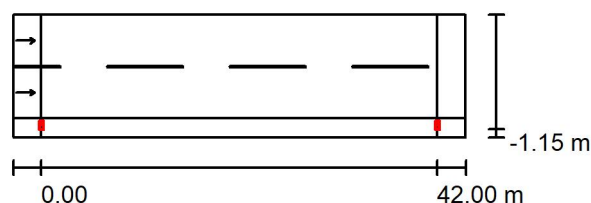
Profil ulice

Vozovka 1 (Šířka: 11.000 m, Počet jízdních pruhů: 2, Povrch: R3, q0: 0.070)

Chodník 1 (Šířka: 2.000 m)

Činitel údržby: 0.89

Rozmístění svítidel



Svítidlo: PHILIPS BGP705 1 xLED160-4S/730 DW10
Světelný tok (Svítidlo): 14400 lm
Světelný tok (Zdroje): 16000 lm
Výkon svítidla: 100.0 W
Umístění: jednostranně dole
Vzdálenost sloupů: 42.000 m
Montážní výška (1): 10.006 m
Výška světelného bodu: 10.000 m
Přesah (2): -0.500 m
Sklon ramene (3): 0.0 °
Délka ramene (4): 1.237 m

Nejvyšší hodnoty intenzity světla

u 70°: 435 cd/klm

u 80°: 61 cd/klm

u 90°: 0.00 cd/klm

Vždy do všech směrů, které u použitelně nainstalovaného svítidla tvoří stanovený úhel se spodní vertikálou.

Žádná svítivost nad 90°.

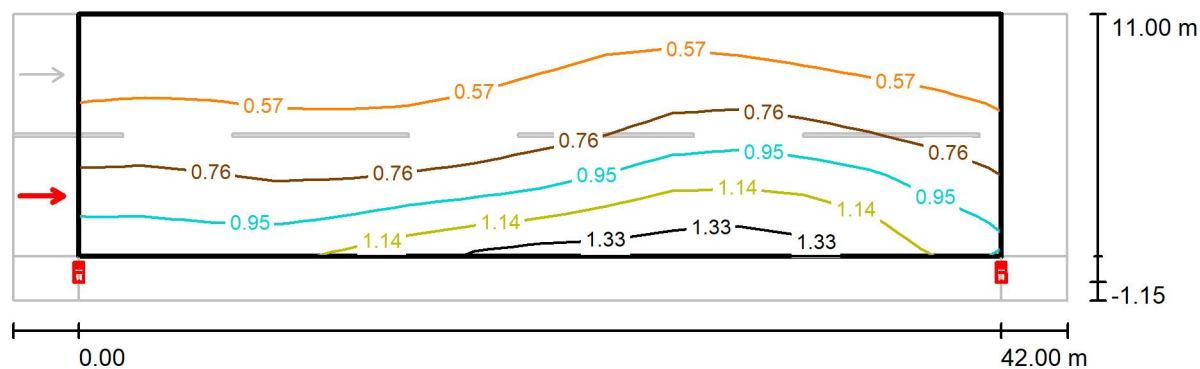
Uspořádání splňuje třídu intenzity osvětlení G4.

Uspořádání splňuje třídu indexu oslnění D.6.

Pontex, spol. s r.o.
Na hřebenech II 1718/10
140 00 Praha 4 - Nusle

Zpracovatel Pavel Holeček
Telefon 725 518 583
Fax
e-mail holecek@pontex.cz

Silnice 1 / Vyhodnocovací pole Vozovka 1 / Pozorovatel 1 / Isolinie (L)



Hodnoty v Candela/m², Měřítko 1 : 344

Rastr: 14 x 6 Body
Pozice pozorovatele: (-60.000 m, 2.750 m, 1.500 m)
Povrch: R3, q0: 0.070

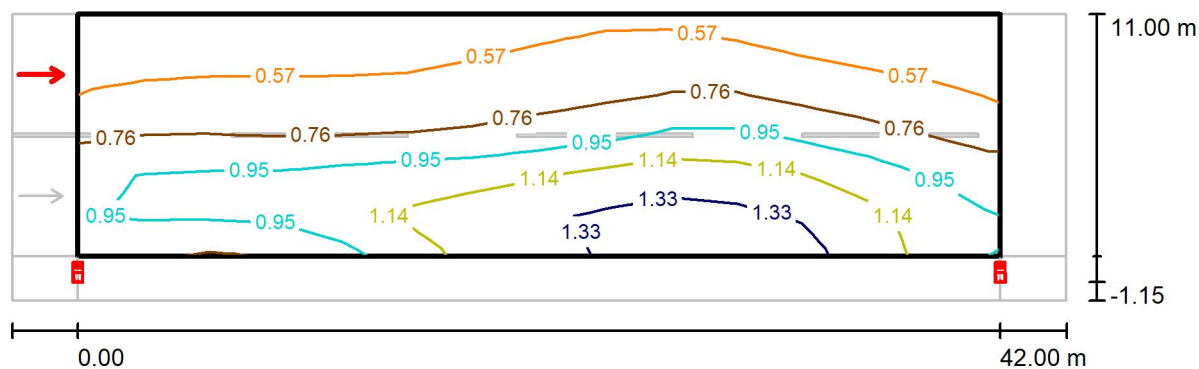
	L_m [cd/m²]	U0	UI	TI [%]
Skutečné hodnoty podle výpočtu:	0.77	0.58	0.67	9
Požadované hodnoty podle třídy ME4a:	≥ 0.75	≥ 0.40	≥ 0.60	≤ 15
Splněno/nesplněno:	✓	✓	✓	✓



Pontex, spol. s r.o.
Na hřebenech II 1718/10
140 00 Praha 4 - Nusle

Zpracovatel Pavel Holeček
Telefon 725 518 583
Fax
e-mail holecek@pontex.cz

Silnice 1 / Vyhodnocovací pole Vozovka 1 / Pozorovatel 2 / Isolinie (L)



Hodnoty v Candela/m², Měřítko 1 : 344

Rastr: 14 x 6 Body
Pozice pozorovatele: (-60.000 m, 8.250 m, 1.500 m)
Povrch: R3, q0: 0.070

	L_m [cd/m ²]	U0	UI	TI [%]
Skutečné hodnoty podle výpočtu:	0.85	0.53	0.75	6
Požadované hodnoty podle třídy ME4a:	≥ 0.75	≥ 0.40	≥ 0.60	≤ 15
Splněno/nesplněno:	✓	✓	✓	✓